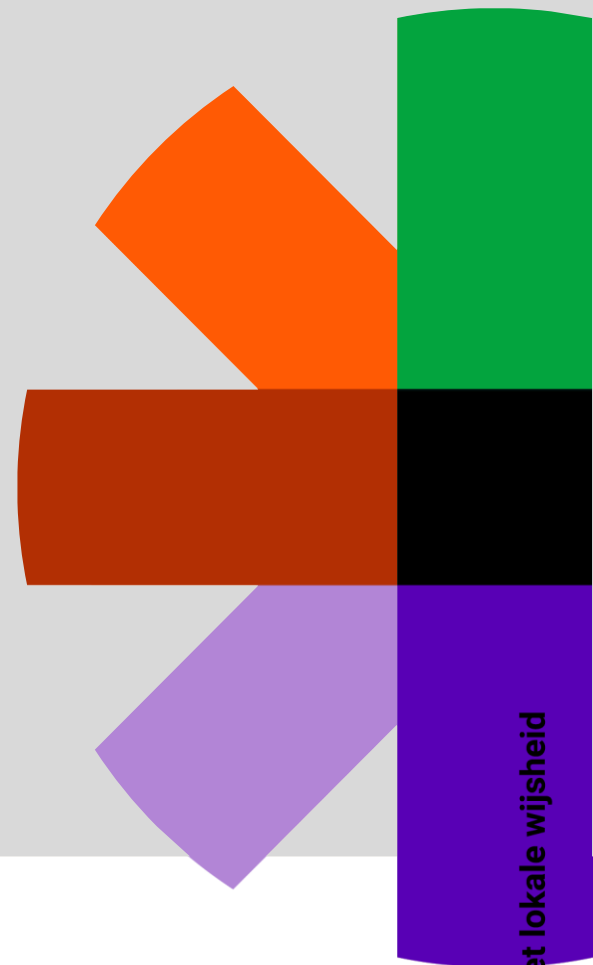


Werksessie

Dinsdag 18 maart 2025

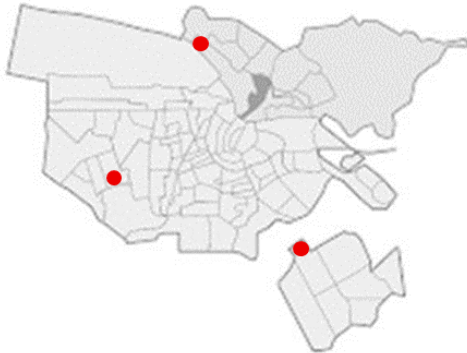


Verbindt stedelijke ambities met lokale wijsheid

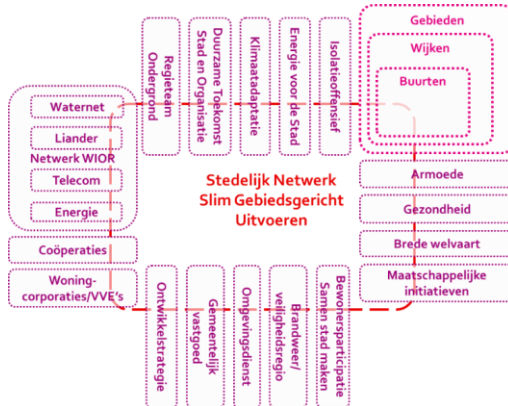
Principes Slim* gebiedsgericht uitvoeren



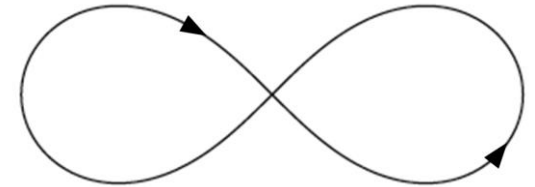
A. Uitvoerend en buurtgericht



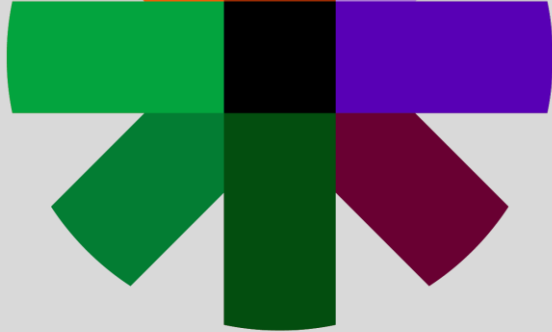
B. Stapsgewijs en lerend



C. Verbonden met de stad en bestaande processen

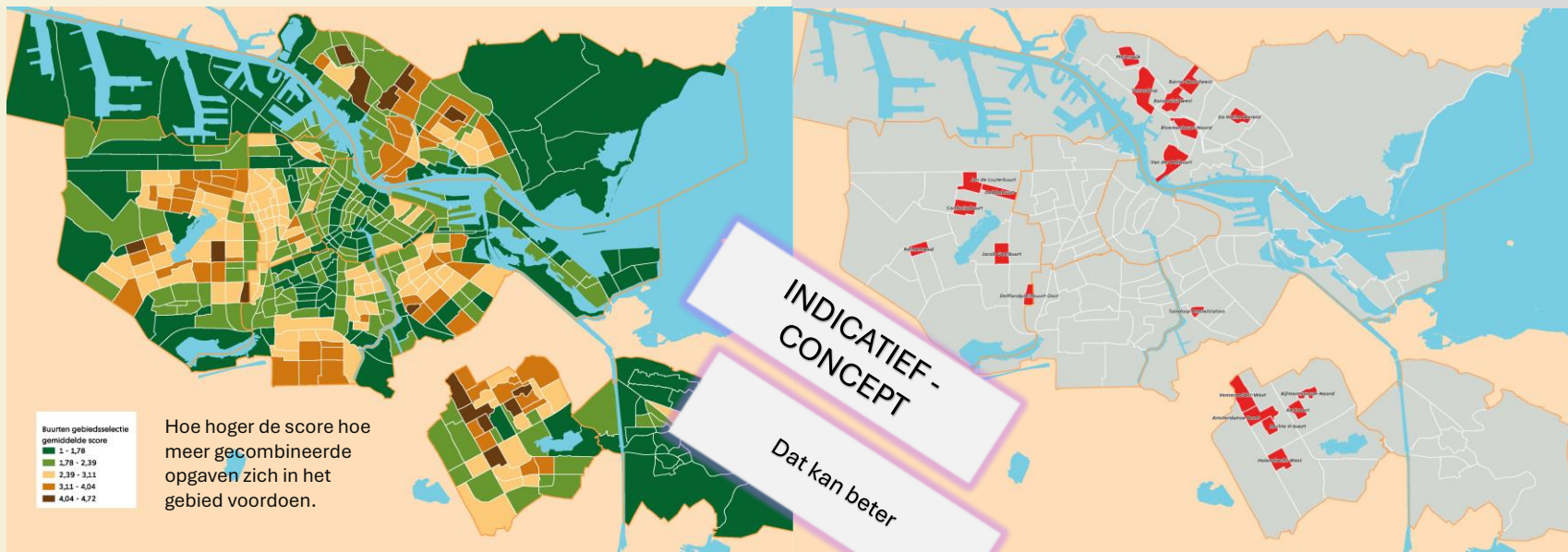


Concept versie kwantitatieve buurtselectie

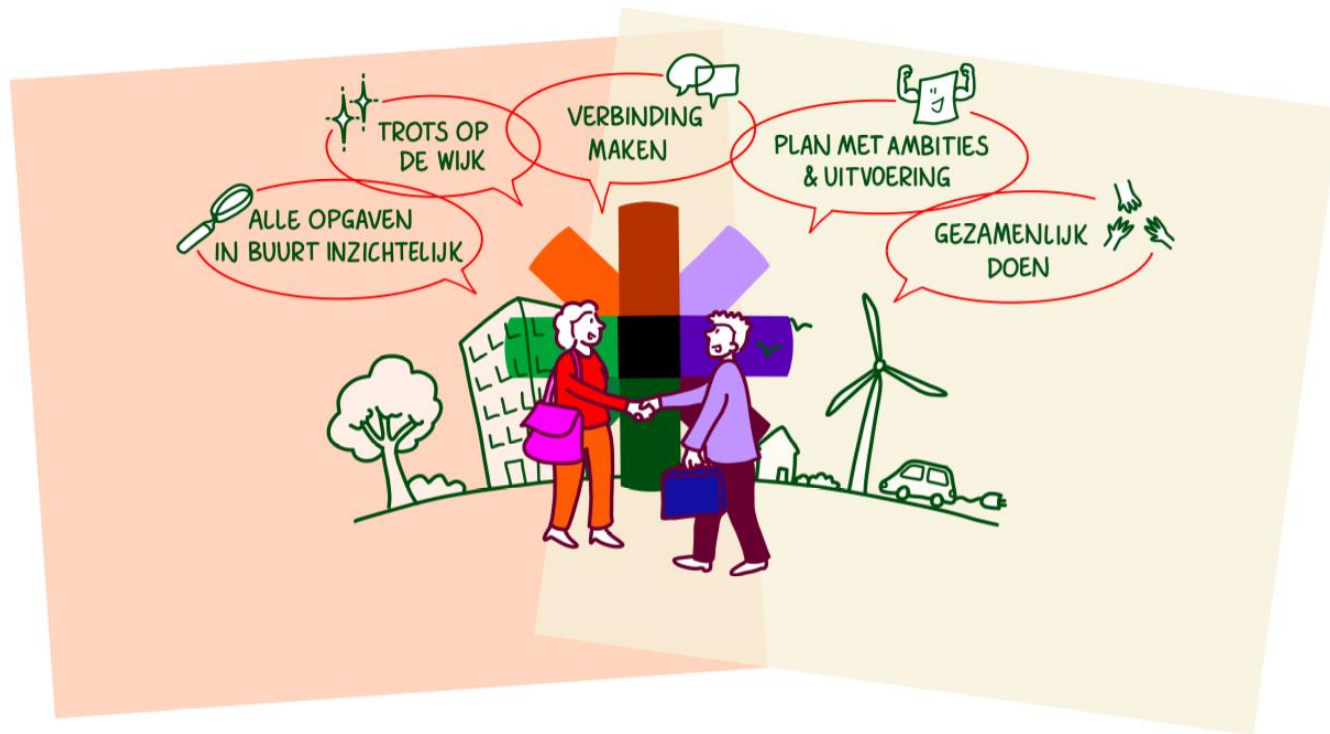


Kaart gecombineerde opgaven (sociaal, fysiek, klimaat)

Top 20-gebieden: veel gecombineerde opgaven



TOEKOMSTBESTENDIGE BUURTEN



SLIM



VERSTERKT
GEBIEDSAANPAK



VERBINDT
STEDELIJK NETWERK



ORGANISEERT
VERNIEUWEND



Wenkend perspectief

Spoor 1: buurten

Verrijken integrale gebiedsaanpak

Versterken van bestaande gebiedsaanpakken

Samenwerken in nieuwe buurten

Goed laten starten van nieuwe buurten

Spoor 2: netwerk

Onderhouden, uitbouwen van en leren en ontwikkelen met het Stedelijk netwerk

Communicatie en community

Lerend doen

Aansluiten en verbinden op het bestaande

Ontsluiten kennis en informatie

Innovatie en kennisontwikkeling

Spoor 3: systeembarrrières

Creëren van systeembarrrières

Werken aan doorbraken

Aanpak en inspanning mbt systeembarrrières

Learning loop & makelen en schakelen tussen buurten, doorbraken, netwerken en organisaties

Basis: organisatie, middelen en support

4. Randvoorwaarden op orde: Governance rond, kernteam op orde, sluitende begroting en dekking



Kernteam Slim*



Maarten Claassen



Rosa Oversluizen



Kim de Jong



Annaricht Hannema



Max Hormeijer



Maaïke Nicolai-Geerling



Sylvester van der Horst



Frédérique Houthoff



Sara van der Schans



Mirjam Vollenbroek



Rob Ververs



Susan van de Laak



Verbindt stedelijke ambities

met lokale wijsheid

Save The Date: 30 juni Volgende werksessie

Datum & tijd: Maandag 30 juni (12.00-17.00)

Locatie: Zonnehuis, Zonneplein 30

Programma: Volgt nog



Programma

13:10 – Introductie doorbraakresultaten & uitwisseling

14:00 – Verdiepende sessies (keuze uit 3 sessies)

- Vitale Systemen Amsterdam – Kwartiermakerschap & plan toekomst
- Buurtbarometer & datagedreven gebiedsontwikkeling – Tools en toepassingen
- Integraal financieren & buurtbudgetten – Eerste projecten en onboarding nieuwe teamleden

15:15 – Open Podium & Dialoog

16:00 – Netwerken & Borrel

17:00 – Afronding



Vitale Systemen Amsterdam





**Gemeente
Amsterdam**

TNOvector
Centre for Societal Innovation and Strategy

**Introductie
Kwartiermakersfase
Vitale Systemen**

**Tom van der Eng
18 maart 2025**



Buurtbarometer & datagedreven gebiedsontwikkeling



POC v0.3
DASHBOARD BEVAT DUMMY-DATA

BuurtBarometer Amsterdam

Deze datatool laat zien welke thema's op welke plekken in de stad het meest urgent zijn. De thema's in deze tool zijn energie, fysieke leefomgeving, veiligheid, gezondheid, inkomen en klimaat.

Waarvoor kun je deze tool gebruiken?

- 1) Het bepalen in welke buurtvolgorde stedelijk beleid wordt uitgerold. Denk aan het stedelijke beleid voor de warmtetransitie, aan het klimaatbeleid en het deels daaraan gerelateerde groenbeleid.
- 2) Het vormgeven van integraal beleid op stadsdeel-, wijk- of buurtniveau en het monitoren van dit beleid. Welke thema's zijn in een bepaalde wijk of buurt de komende periode van belang?
- 3) Het benutten van koppelkansen bij geplande lokale projecten. Wat is er in deze buurt nog meer urgent, heeft het misschien meerwaarde om andere urgenties of investeringen mee te nemen nu we hier toch aan de slag gaan?

Gebruik deze tool als een richting, naast andere afwegingen en kwalitatieve informatie.



Meer samenwerken in wijken en buurten

- Opgaves raken elkaar
- Beperkte ruimte
- Beperkte middelen/expertise

Wens: Van Sectoraal naar
Soms meer Integraal?

Kan een informatieproduct
samenwerking ondersteunen?



Samenwerken ondersteunen met data

- Weten van elkaars opgaven
- Weten van elkaars tools
- Weten van elkaars plannen

Factsheet Makassarpleinbuurt

Gemiddelde urgentie: 0,62 (Hoog urgent)

Rangorde: 2

In deze factsheet is meer te lezen over wat er speelt in deze buurt. Te zien is welke thema's in deze buurt urgent zijn. Als er meerdere thema's urgent zijn, is er wellicht een kans deze te combineren in een aanpak.

Ook kan gekeken worden of de urgentie in een buurt toe- of afneemt in de tijd. Hebben gepleegde interventies in de buurt impact op de urgentie?

Over deze buurt

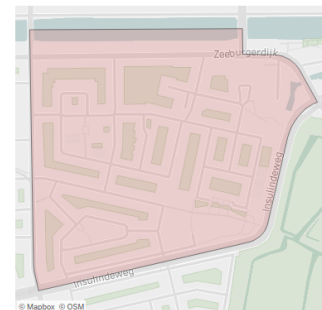
Deze factsheet gaat over de buurt Makassarpleinbuurt. In deze buurt wonen 5692 inwoners. Qua inwonertal is dit voor Amsterdamse buurten een buurt van grote omvang. Qua oppervlakte is het een relatief gemiddelde buurt. Van de inwoners is 24% jonger dan 25 jaar, behoort 58% tot de bevolking van 25 tot 65 jaar en behoort 18% met een leeftijd van 65+ tot de ouderen.

Deze buurt telt 61% eenpersoonshuishoudens. Dit is in vergelijking met heel Amsterdam relatief veel.

In buurt Makassarpleinbuurt staan 3040 woningen. Hiervan is 80.7% een huurwoning en 19.2% een koopwoning. Het aandeel huurwoningen in deze buurt is in vergelijking met heel Amsterdam groot.

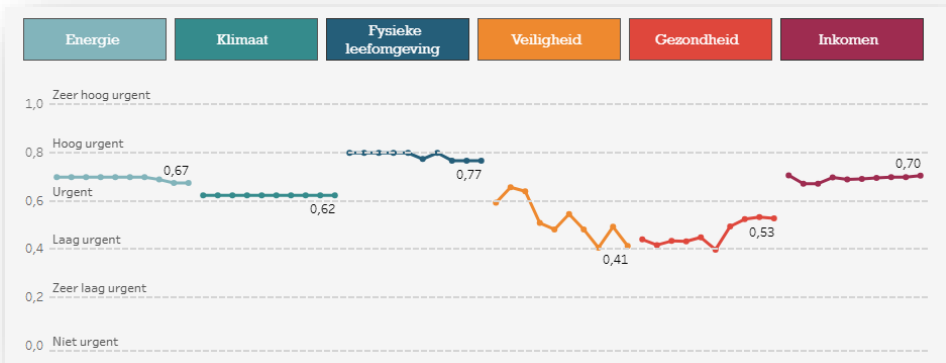
De gemiddelde woningwaarde in deze buurt is 434953 euro (peildatum 1-1-2023).

In deze wijk is 93% van de woningen gebouwd voor 2000 en 7% na 2000. In deze buurt is het aandeel oudere woningen relatief hoog. In deze buurt zijn 158 bedrijven gevestigd.



© Mapbox © OSM

Een andere wijk of buurt bekijken



Samenwerken ondersteunen met data

- Weten van elkaars opgaven
- Weten van elkaars tools
- Weten van elkaars plannen

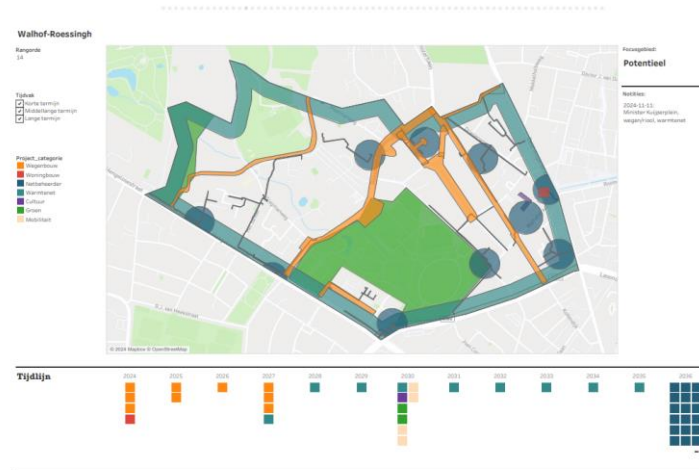


Wat is Stedelijke Investerings Afweging (SIA)?

- Alle harde-zachte Investerings in beeld vanuit alle domeinen/partners op de kaart en in de tijd: **wie, wanneer, wat, waar.**
- Ondersteunen programmering en planafstemming
- Signaleren, investeer je wel waar het nodig is
- Efficiëntie, koppelkansen in beeld & realiseren
- Niet publiek, wel samenhang met BuurtBarometer

Uitwerking volgt met oa partners 'Het Verbond OR'

Buurtoverzicht



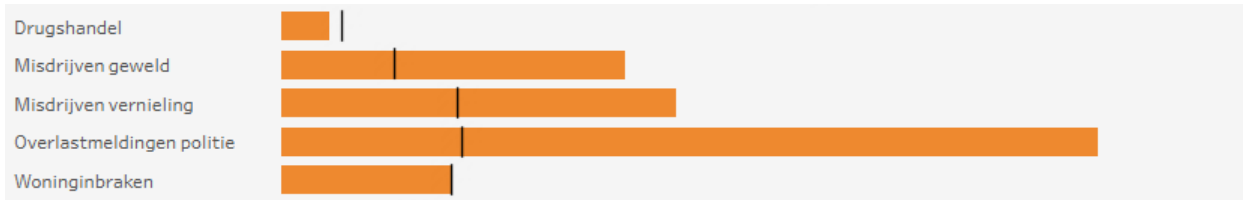
Samenwerken ondersteunen met data

- Weten van elkaars opgaven
- Weten van elkaars tools
- Weten van elkaars plannen



Weten van elkaars opgaven

Eerst iedereen zijn eigen opgaven in beeld laten brengen.



Weten van **elkaars** opgaven

Definiëren welke thema's/beleidsdomeinen/collega's zijn er actief in de buurt, willen investeren in de buurt, hebben opgaven in de buurt?

Energie

Klimaat

Fysieke
leefomgeving

Veiligheid

Gezondheid

Inkomen



Weten van **elkaars** opgaven

Definiëren welke thema's/beleidsdomeinen/collega's zijn er actief in de buurt, willen investeren in de buurt, hebben opgaven in de buurt?



*Twentse thema's

Sociale leefbaarheid

Onderwijs

...

Duurzaamheid

Wonen



Weten van **elkaars** opgaven

Wie denken er mee bij het in beeld brengen van de opgave?

= Expert-team



*Twentse thema's

Sociale leefbaarheid

Onderwijs

...

Duurzaamheid

Wonen



Weten van elkaars **opgaven**

Sectoraal: Wat speelt er bij jullie? Wat zijn jullie ambities/problemen? Wanneer verdient een buurt vanuit jullie optiek (extra) aandacht?

Energie:
Van het gas af
Energie label naar minimaal A

Fysieke Leefomgeving:
Afvallijplaatsing reduceren
3-30-300 Groen
Geluidsoverlast & Fijnstof reduceren

Gezondheid:
Beweegnorm halen
Ambulante jeugdhulp collectief
Lage drempel lichte hulp

Klimaatadaptatie:
Veel regen, warmte en droogte
aankunnen

Veiligheid:
Terugdringen woninginbraken
Minder overlastmeldingen
Geen geweldsincidenten

Inkomen:
Meer Arbeidsdeelname
Terugdringen schulden
Kinderen uit armoede



Weten van elkaars **opgaven**

Sectoraal: Wat zijn geschikte indicatoren?

Energie:
% woningen gasaansluiting

Fysieke Leefomgeving:
Afstand tot groen
Gemiddelde PPM fijnstof
Gemiddelde dB Geluidsdruk

Gezondheid:
% voldoet beweegnorm
% Zorg in bepaalde categorie

Klimaatadaptatie:
% 15cm water na bui
% met 3 graden meer hitte

Veiligheid:
% Woningen met inbraak
Aantal overlastmeldingen
Aantal geweldsincidenten

Inkomen:
% Arbeidsdeelname
% Huishoudens schulden
% Kinderen in armoede



Weten van elkaars **opgaven**

Sectoraal: Hoe meten jullie dit nu al? Wat zijn de belangrijkste 4-5?

Energie:
% woningen gasaansluiting

Fysieke Leefomgeving:
Afstand tot groen
Gemiddelde PPM fijnstof
Gemiddelde dB Geluidsdruk

Gezondheid:
% voldoet beweegnorm
% Zorg in bepaalde categorie

Klimaatadaptatie:
% 15cm water na bui
% met 3 graden meer hitte

Veiligheid:
% Woningen met inbraak
Aantal overlastmeldingen
Aantal geweldsincidenten

Inkomen:
% Arbeidsdeelname
% Huishoudens schulden
% Kinderen in armoede



Weten van elkaars **opgaven**

Fysieke Leefomgeving:

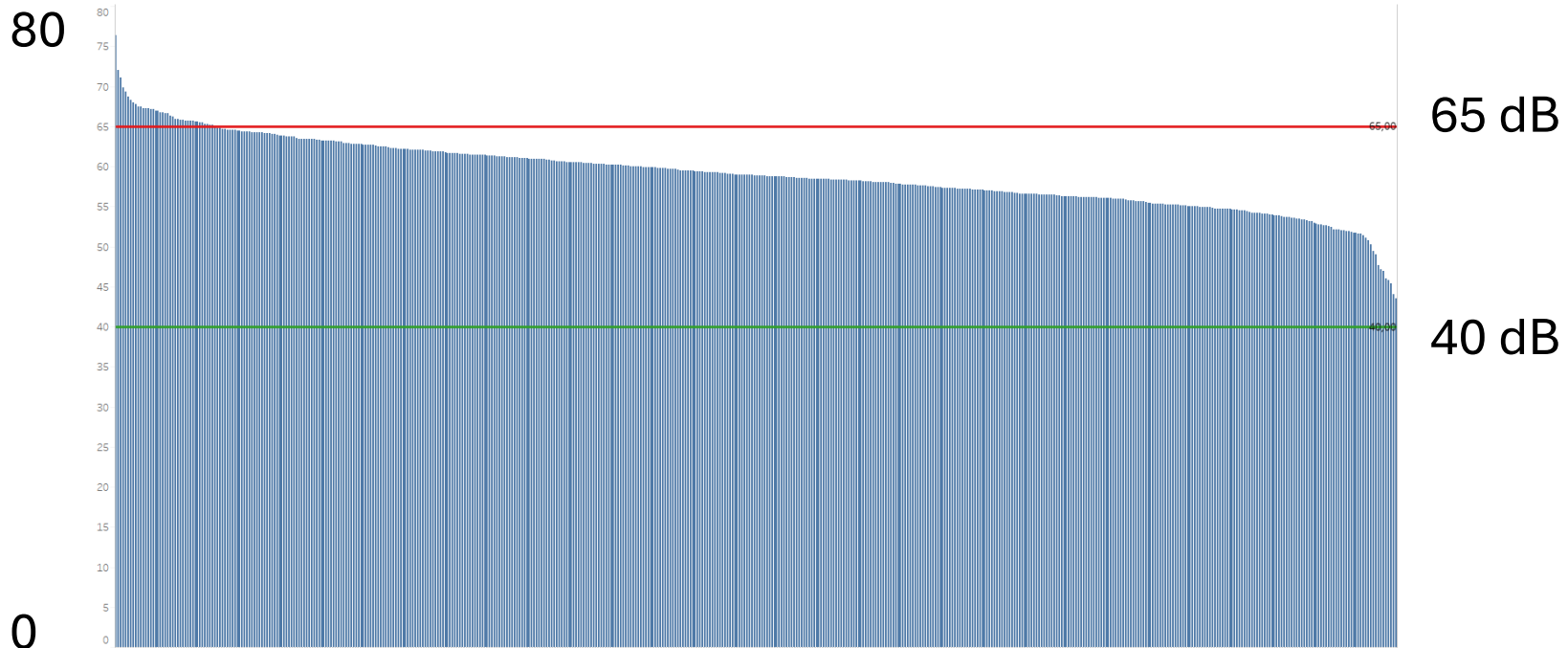
Afstand tot groen

Gemiddelde PPM fijnstof

Gemiddelde dB

Geluidsdruk

Sectoraal: Per indicator bandbreedte bepalen



Weten van elkaars **opgaven**

Fysieke Leefomgeving:

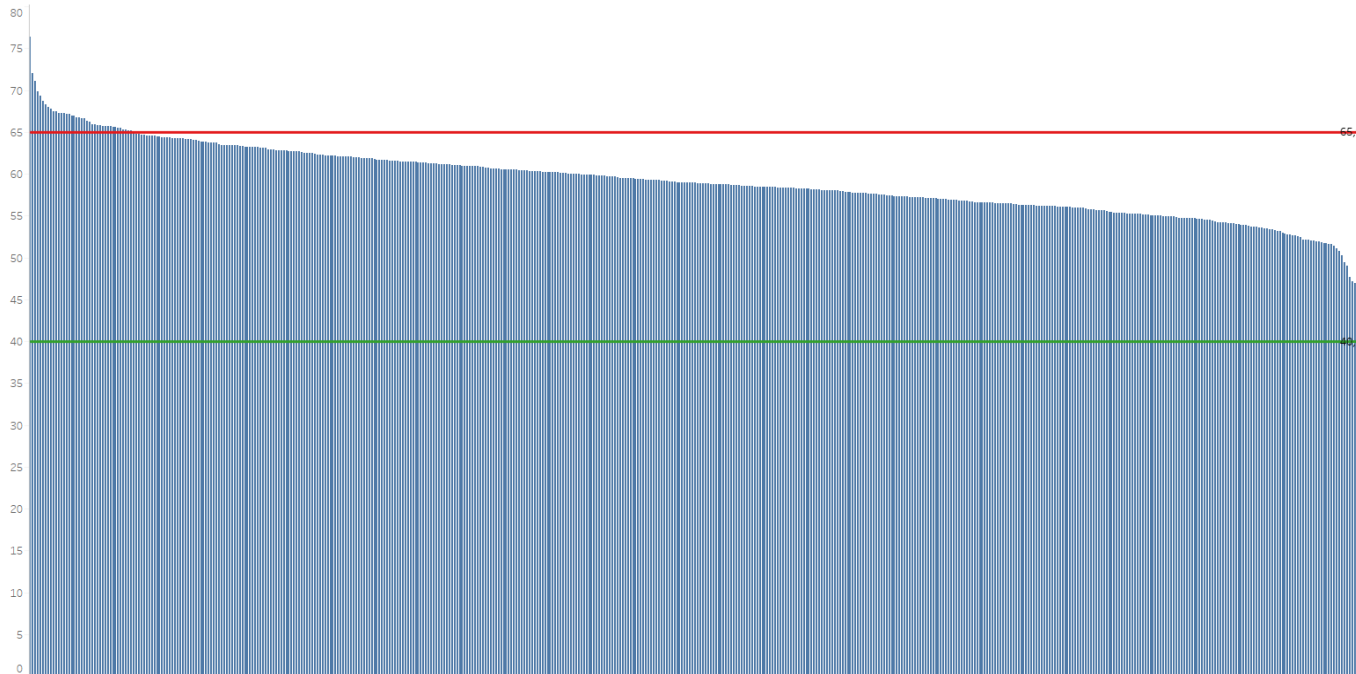
Afstand tot groen

Gemiddelde PPM fijnstof

Gemiddelde dB

Geluidsdruk

Sectoraal: Per indicator bandbreedte bepalen



1 Urgent



0 Urgent



Weten van elkaars **opgaven**

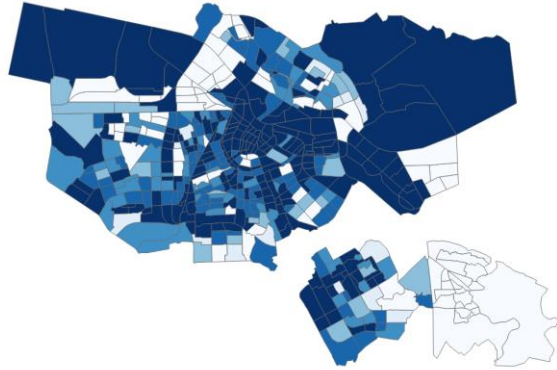
Opgaves in beeld gebracht zoals ze door de domeinexperts van die afdeling worden ervaren.

Uitgedrukt in 'Urgentie', zodat het opgeteld kan worden met andere opgaven.

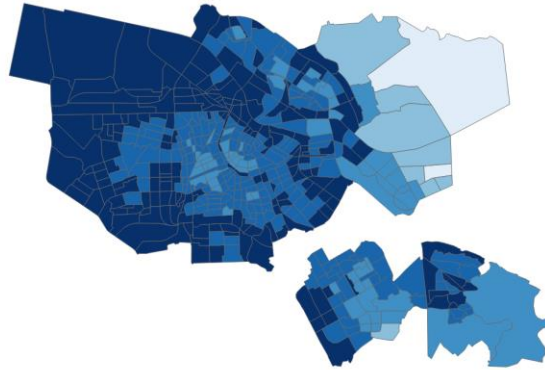


Weten van elkaars **opgaven**

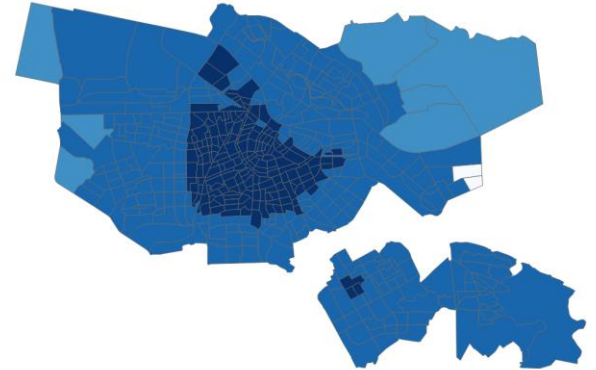
Bomen



Geluidsdruk



Fijnstof



Urgentie per indicator

De urgentiescore van dit thema is opgebouwd uit de urgentiescore op de verschillende indicatoren. Hieronder staan de buurten gerangschikt op urgentiescore. Hoe urgenter deze indicator, hoe hoger op de ranglijst.

Per buurt is zichtbaar in welke mate een indicator in het gebied urgent is. Als een kleur niet terugkomt, betekent dat een buurt op deze indicator helemaal niet urgent is.

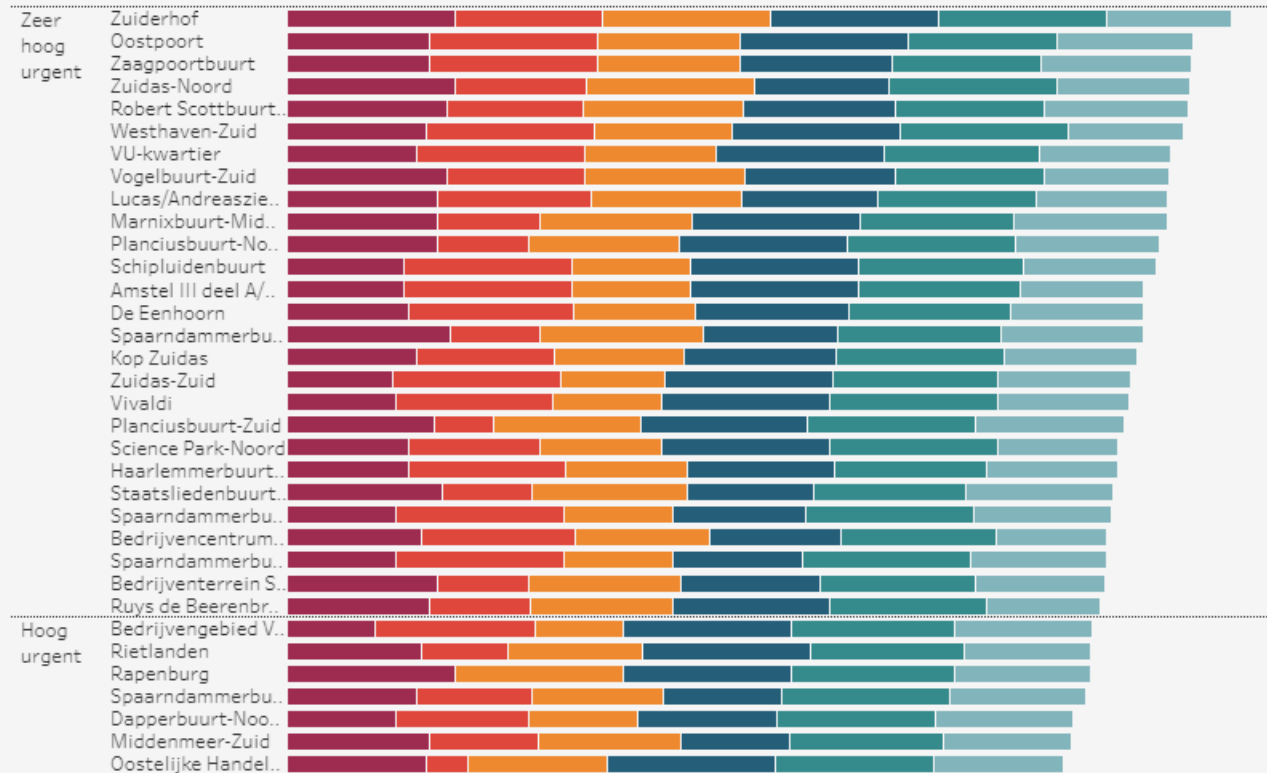
Kies de indicatoren

- Aandeel boomkroon
- Aandeel groen/blauw
- Bewegvriendelijkheid
- Fijnstof
- Geluidsdruk
- Meldingen openbare ruimte

Stadsdeel

- Centrum
- Nieuw-West
- Noord
- Oost
- Weesp
- West
- Westpoort
- Zuid
- Zuidoost

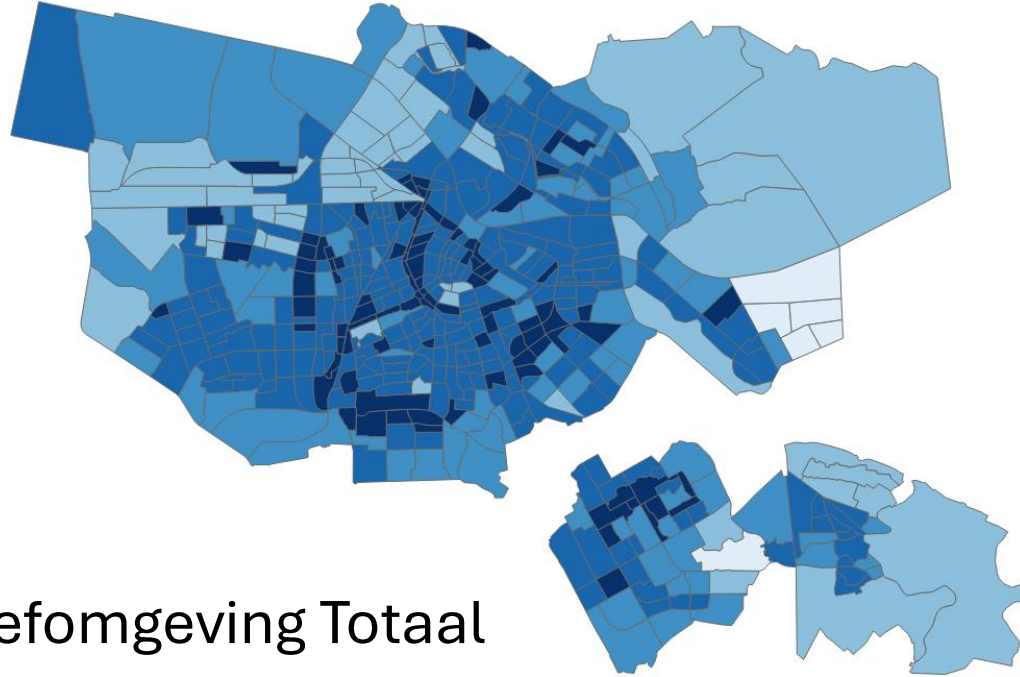
Top gebieden



Legenda

- Fijnstof
- Geluidsdruk
- Aandeel boomkroon
- Bewegvriendelijkheid
- Aandeel groen/blauw
- Meldingen openbare ruimte

Weten van elkaars **opgaven**

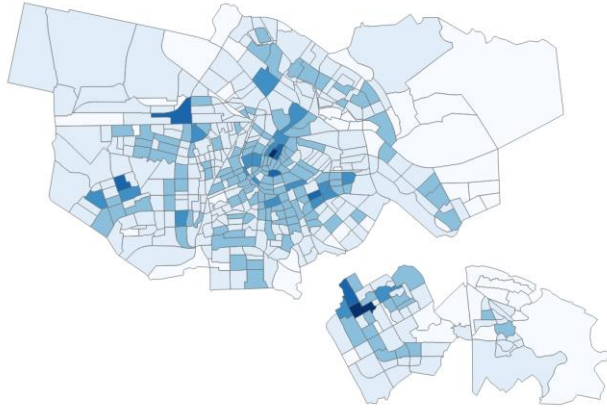


Fysieke Leefomgeving Totaal

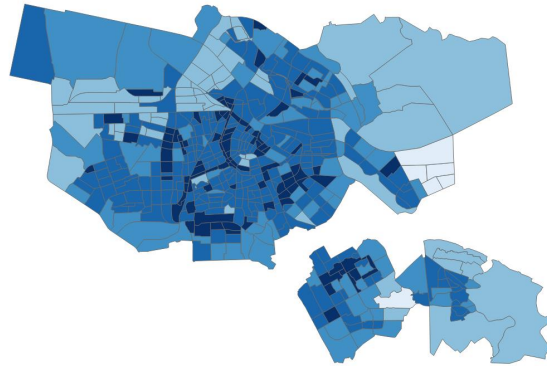


Weten van elkaars opgaven

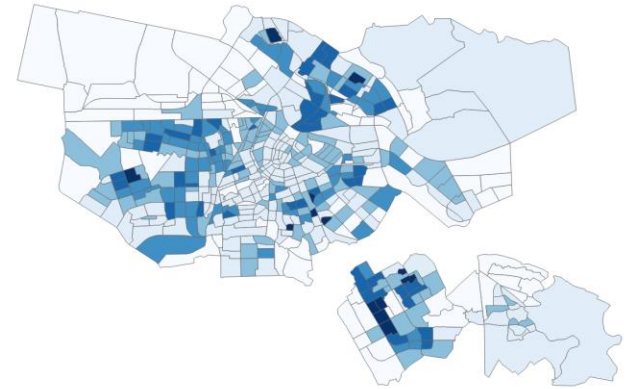
Veiligheid



Fysieke Leefomgeving



Inkomen



Energie

Klimaat

Fysieke
leefomgeving

Veiligheid

Gezondheid

Inkomen

Kies de thema's

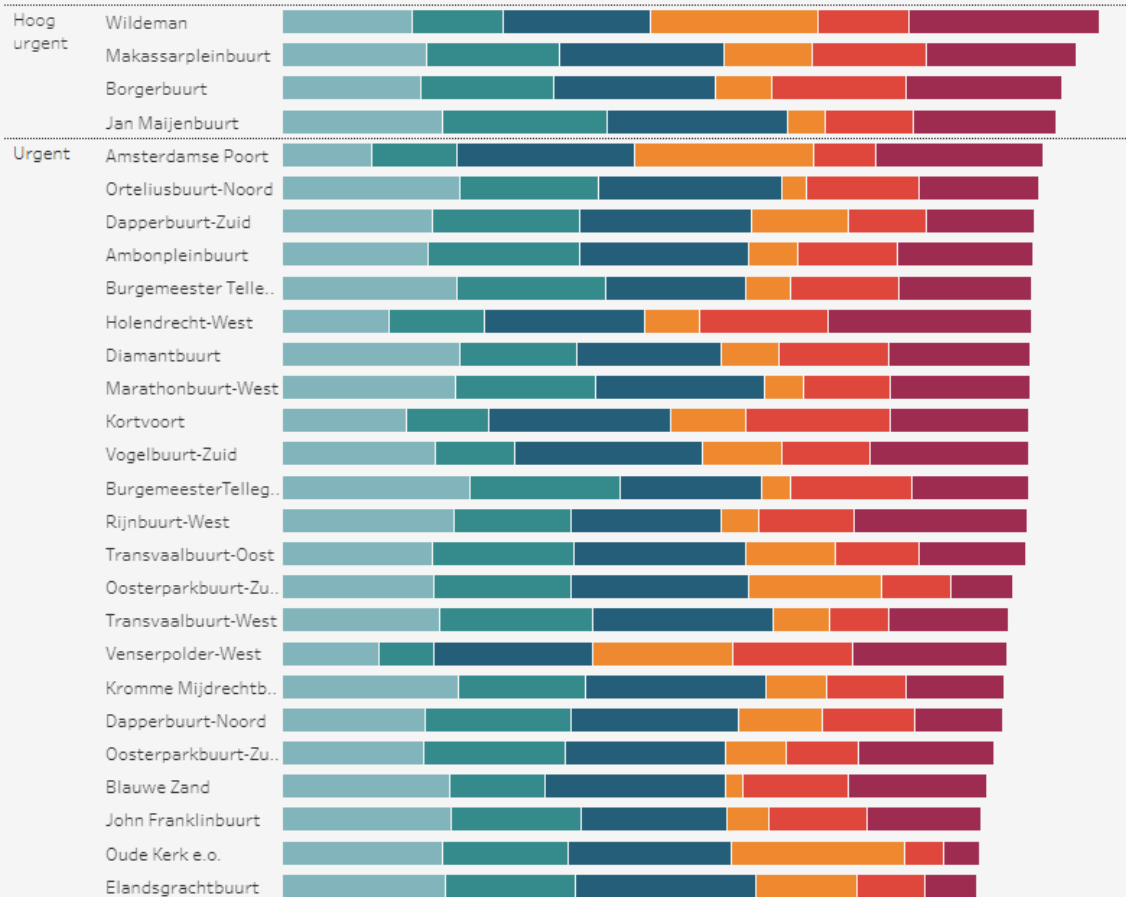
- Energie
- Klimaat
- Fysieke leefomgeving
- Veiligheid
- Gezondheid
- Inkomen

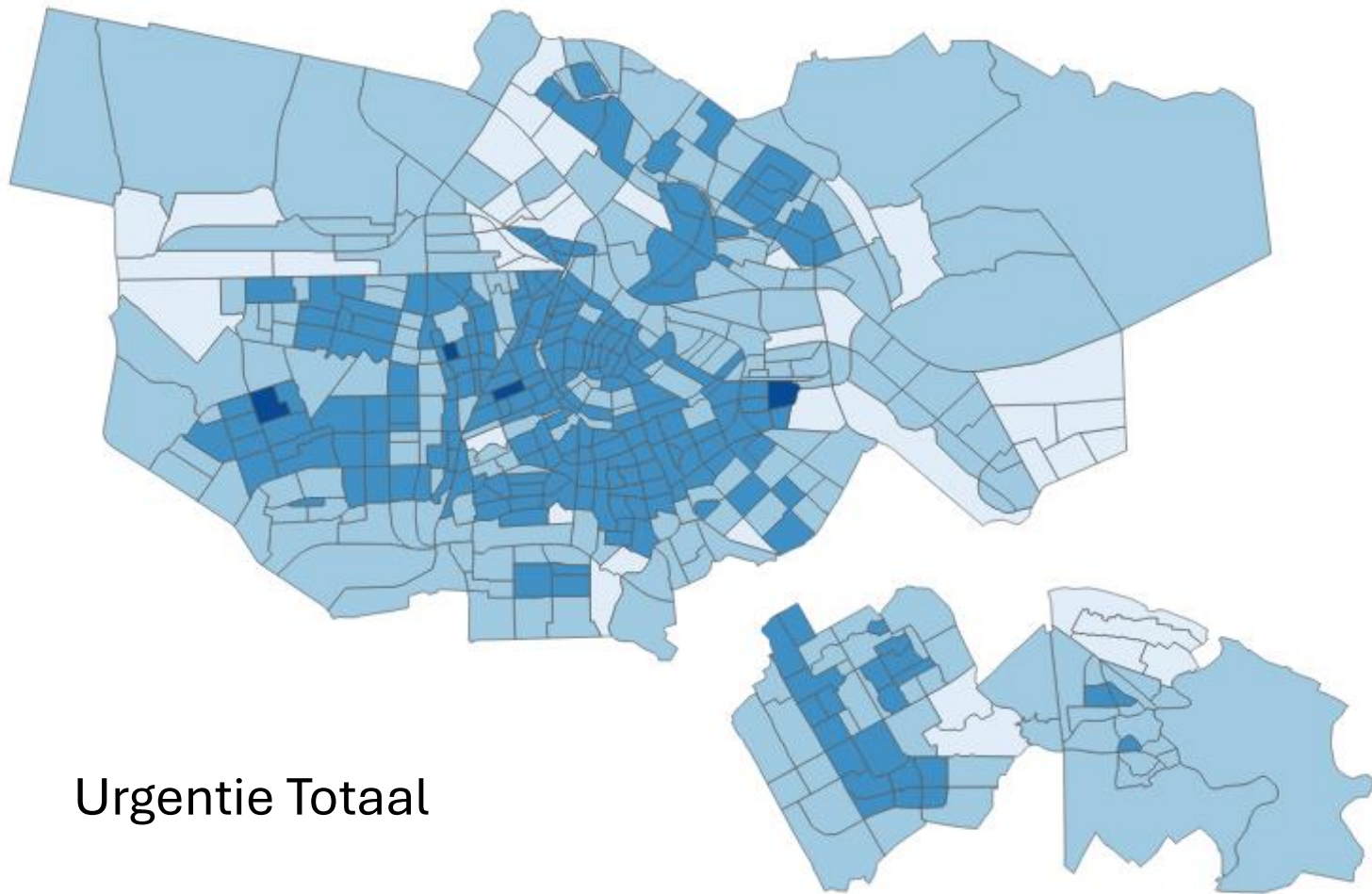
Stadsdeel

- Centrum
- Nieuw-West
- Noord
- Oost
- Weesp
- West
- Westpoort
- Zuid
- Zuidoost

Top gebieden

60

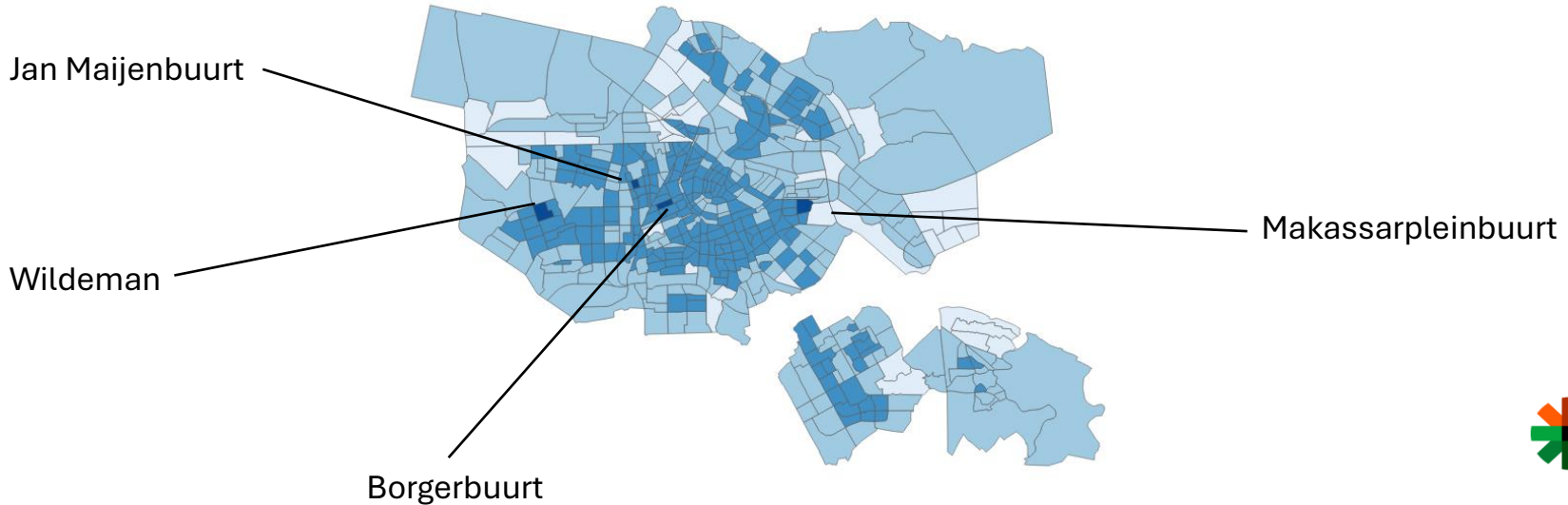




Urgentie Totaal



Samenwerken?



Demo BuurtBarometer Amsterdam

https://public.tableau.com/app/profile/kennispunt.twente/viz/Buba_ams/Landingspagina

- In deelsessie: Verdere inzoom BuurtBarometer
- Meer demo, Meer doorkijk

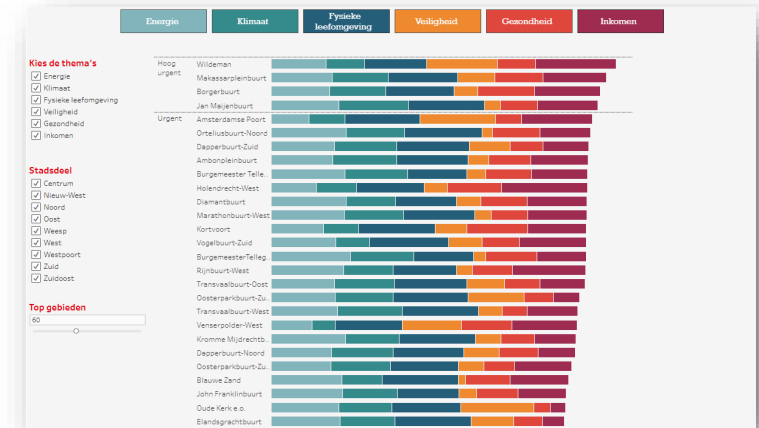


Hoe verder?

- Einde ontwikkelfase 1: POC
- Schrijven van een voorstel
- Presenteren en feedback ophalen op POC

Ontwikkelfase 2 (nntb):

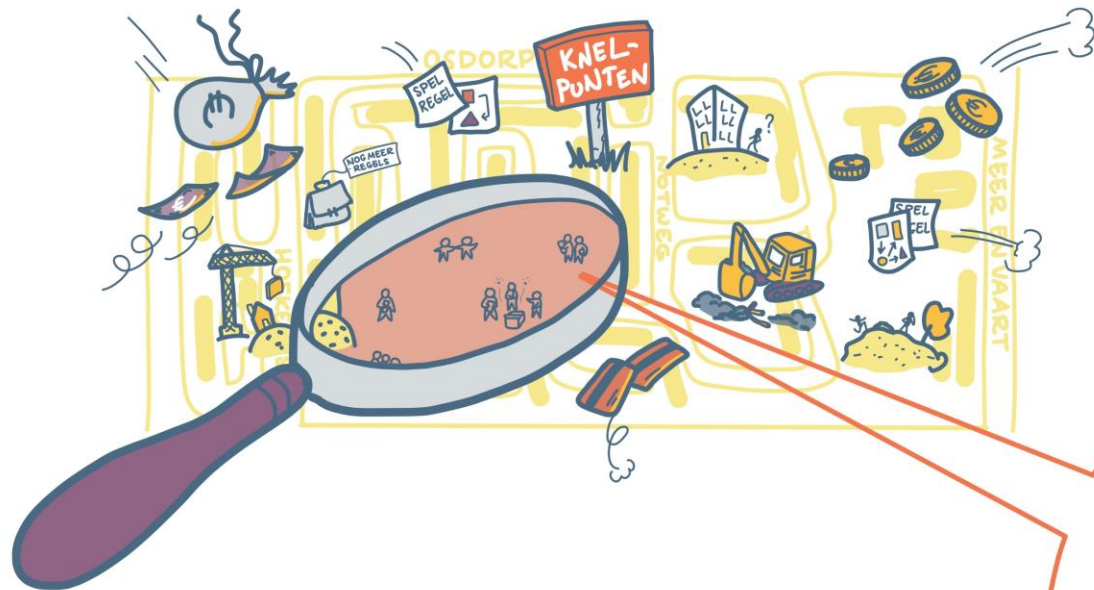
- Contact met Expertteams per thema
- Borging en gebruik in Amsterdam





Integraal Financieren & Buurtbudgetten





FOCUS OP BUURT...

... OM HET GOEDE TE DOEN!



GEBIEDSBUDGETTEN VOOR VERDUURZAMING
DOORBRAAKSESSIE INTEGRAAL FINANCIEREN



Slim Integraal werken met 1 portemonnee



Subsidiemakelaar



VBA
Venserpolder

Revolverend fonds

Verbindt stedelijke ambities

met lokale wijsheid

Save The Date: 30 juni Volgende werksessie

Datum & tijd: Maandag 30 juni (12.00-17.00)

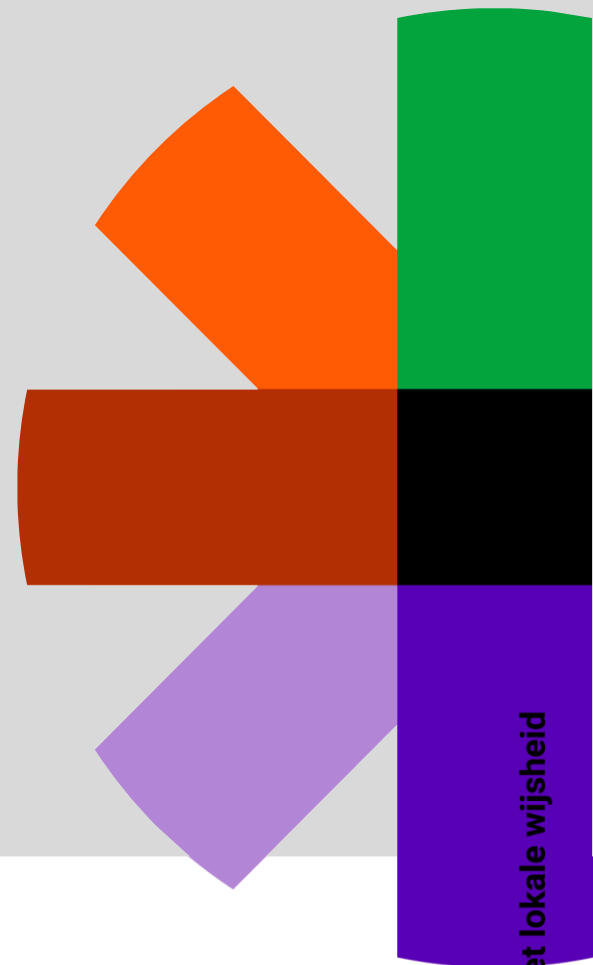
Locatie: Zonnehuis, Zonneplein 30

Programma: Volgt nog



Werksessie

Dinsdag 18 maart 2025



Verbindt stedelijke ambities met lokale wijsheid

Open podium

- Nutshub – Willem
- Leergang Systeeminnovatie - Edith
- Tuindorp - Rob
- Sociaal/fysiek - Mirjam



De Nutshub

Een klikbaar, modulair en circulair systeem voor “Street Stuff” om ruimte te besparen, stad aantrekkelijker te maken en opgaven te versnellen

Er komt steeds meer druk op de openbare ruimte

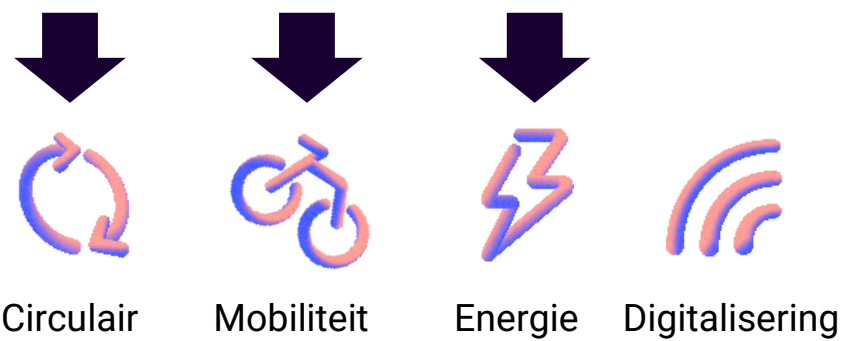
- Steden groeien: extra inwoners, bezoekers
- Steden groeien dicht: meer woningen/vastgoed, meer goederen, meer voertuigen, meer “street stuff”
- Meer werkzaamheden
- Wensen en noodzaak voor meer groen voor klimaatverandering, spelen, verblijven, ontspannen, biodiversiteit



Hubs en schaarste

Mobiliteitshubs, logistieke hubs, transitie tankstations, energiehubs
Zoektocht naar ruimte voor allerlei assets
Inpassingsvraagstukken ontwerp en participatie
Moeizame processen die daardoor veel tijd kosten

bijvoorbeeld 50.000
middenspanningstations



Wie zijn er betrokken bij het project?

Partners

- Gemeentelijke directies: Verkeer & Openbare Ruimte, Ruimte & Duurzaamheid, Innovatie, Ingenieursbureau, Energie voor de Stad, Afval & Grondstoffen
- Nutsbedrijven: Liander, Waternet, Vattenfall, KPN, GVB, anderen.....
- Andere commerciële partijen assets
- VDL, Spie, andere maak en techniekbedrijven



De vervolgstappen

- Volgende stappen
 1. Plan van Aanpak gezamenlijke conceptontwikkeling
 - functioneel ontwerp
 - technisch ontwerp
 - esthetisch ontwerp
 - governance / finance
 2. Uitvoering Plan van Aanpak
 3. Prototyping in De Pijp / Bloemenbuurt
 - Vertel wat jou in beweging brengt
 - Grote maatschappelijke waarde
 - Duurzaamheid
 - Complexiteit
 - Samen voor de opgaven staan en elkaar helpen
 - Samen met bewoners
 - Het leuker maken

“Delen, delen, delen!”





Uw bijdrage?!

- kennis
- steun
- geld geven of verwerven
- capaciteit

Open podium

- Nutshub – Willem
- Leergang Systeeminnovatie - Edith
- Tuindorp - Rob
- Sociaal/fysiek - Mirjam



Leergang systeem innovatie

“Ik hoop dat er steeds meer mensen in aanraking komen met de leergang. En dat degenen die de leergang hebben gevolgd anderen als het ware besmetten met deze manier van werken. Dan staan wij niet meer in ons eentje te wapperen met onze vlaggetjes van: ‘joehoe, wij hebben wat geleerd’.”

Jorine Noordman, adviseur natuurinclusief bouwen bij team water, groen en milieu van het Ingenieursbureau van de Gemeente Amsterdam.
Bron: Gemeente Amsterdam (2022), [Oogstmagazine](#)



‘Als je open staat voor elkaar en naar de ander luistert, komt er ruimte voor een gezamenlijke aanpak.’

Modules Systeeminnovatie - open x +

https://openresearch.amsterdam/nl/page/112346/modules-systeeminnovatie

Openbaarheid | Sorteren op

openresearch.amsterdam Dossiers Partners Samenwerking Zoeken

03 sep 2024
Module 1: Probleemdefinitie
Collectie 4 Voor deelnemers

13 may 2024
Module 2: Toekomstbeelden
Collectie 5 Voor deelnemers

- Tuindorp - Rob (of iemand anders van Tuindorp)
- Sociaal/fysiek - Mirjam

04 sep 2024
Module 3: Integraal Ontwerpen
Collectie 4 Voor deelnemers

05 sep 2024
Module 4: Barrières & systeemaanpassingen
Collectie 4 Voor deelnemers

05 sep 2024
Module 5: Samen lerend innoveren
Collectie 3 Voor deelnemers

15 may 2024
Verdiepende Modules
Collectie 1 Voor deelnemers

Open podium

- Nutshub – Willem
- Leergang Systeeminnovatie - Edith
- Tuindorp - Rob
- Sociaal/fysiek - Mirjam



Verbindt stedelijke ambities

met lokale wijsheid

Save The Date: 30 juni Volgende werksessie

Datum & tijd: Maandag 30 juni (12.00-17.00)

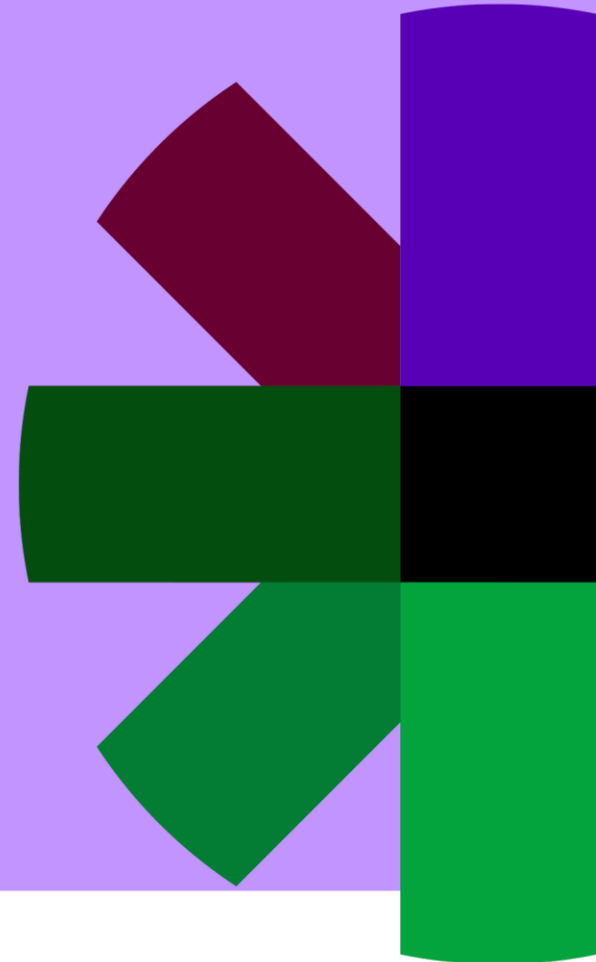
Locatie: Zonnehuis, Zonneplein 30

Programma: Volgt nog



SLIM* staat voor Samen Leren Integreren
van Maatschappelijke Opgaven en
organiseert zich in een netwerk.
Lees meer en blijf op de hoogte.

Netwerkborrel



SLIM* staat voor Samen Leren Integreren
van Maatschappelijke Opgaven en
organiseert zich in een netwerk.
Lees meer en blijf op de hoogte.

