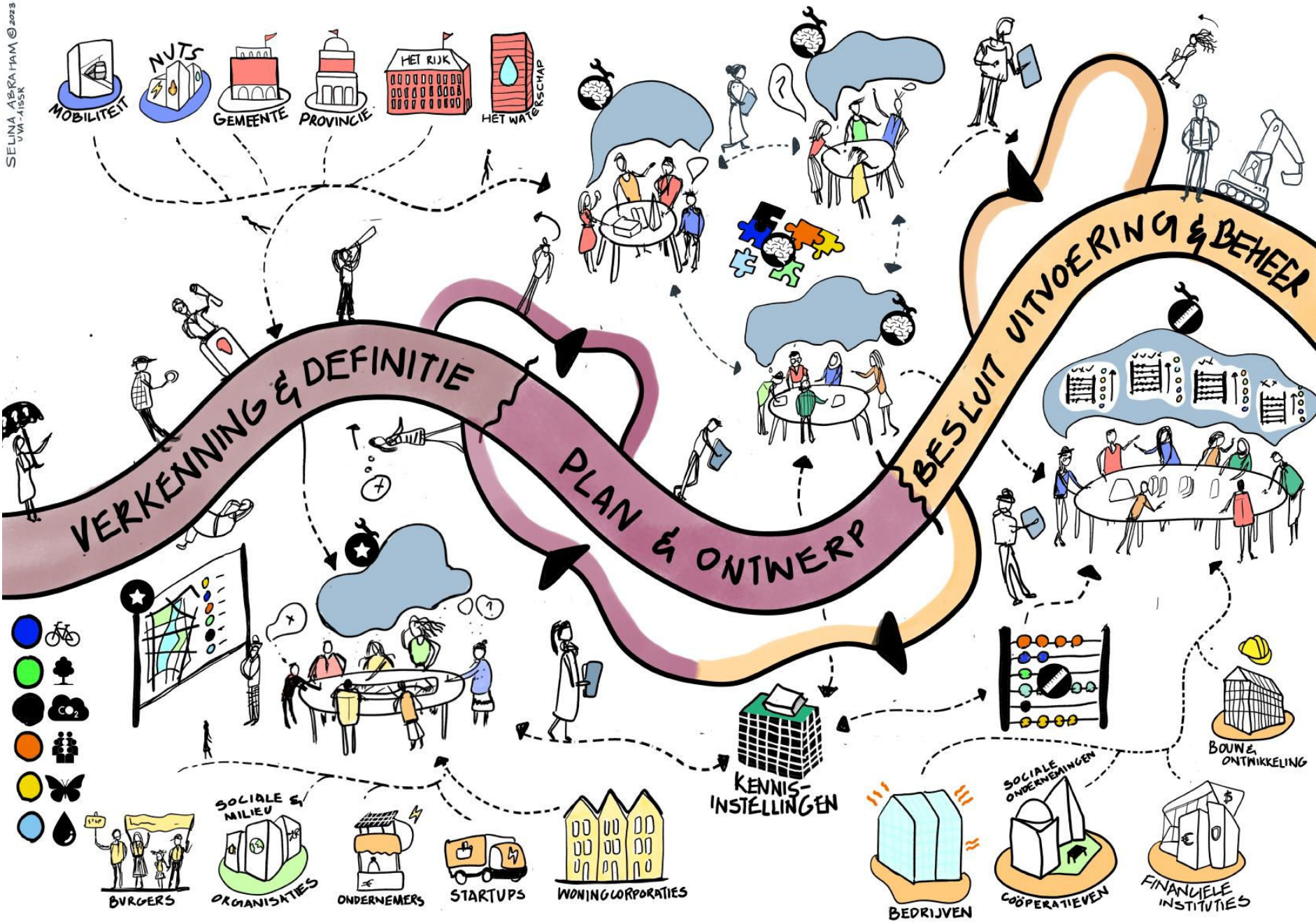


Afwegen  $\sim$  in het IGP



**KWR**



*'In de geest van de Omgevingswet moeten we bij elke ontwikkeling sturen op optimale maatschappelijke waarde in plaats van het maximum resultaat voor een deelbelang.'*

College van Rijksadviseurs

# Fasering Planproces IGP Amsterdam

## Fase 1: Informatie- en analysefase (*Verkenning & Definitie*)

Inschatten complexiteit gebied

1. Startnotitie en op basis daarvan startbesluit – **afwegingsmoment 1**
2. Samenbrengen data en informatie - themakaarten huidige en toekomstig/potentie
3. Analyse (inzicht in opgaven, raakvlakken en clashes) → *afwegen opgaven* - **afwegingsmoment 2**

*Navigeren:*  
“gezamenlijk zoeken, ordenen en scoping”

## Fase 2: Ontwerpen, afwegen en besluiten (*Plan & Ontwerp*)

4. Scenario's – uitwerking inrichtingsvarianten/straatprofielen met inzet van IOOR
5. *Afwegen inrichtingsvoorstellen* → **afwegingsmoment 3**
6. Kiezen (koers bepalen en vastleggen besluiten)

*Toetsen, beoordelen en selecteren integrale ontwerpprofielen*

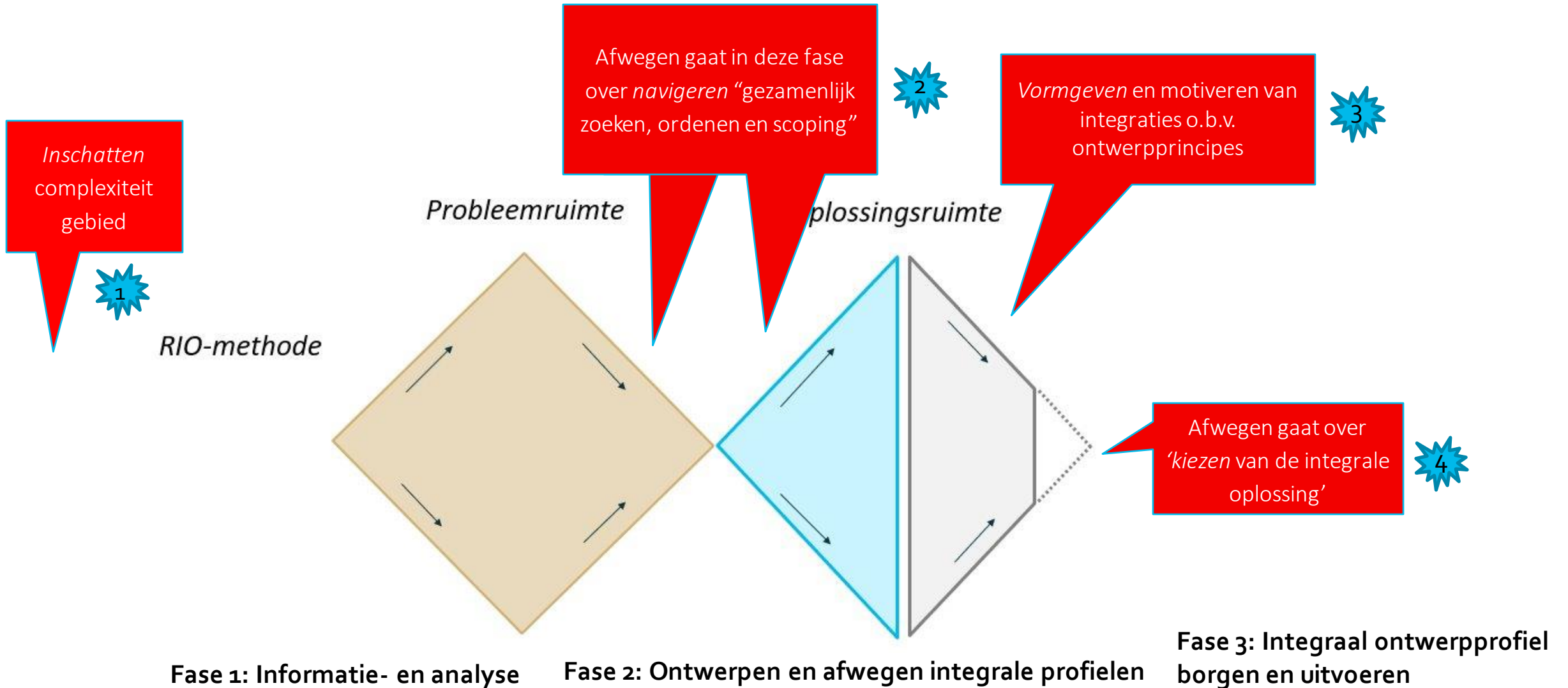
*Vormgeven en motiveren van integraties o.b.v. ontwerpprincipes*

## Fase 3: Borging (*besluit, uitvoering & beheer*)

7. Werkend maken (effectueren besluit, communiceren en borgen)
8. Actualiseren (mechanisme om nieuwe inzichten in te bedden)



# Van RIO-methodiek naar houdingen t.a.v. afwegen



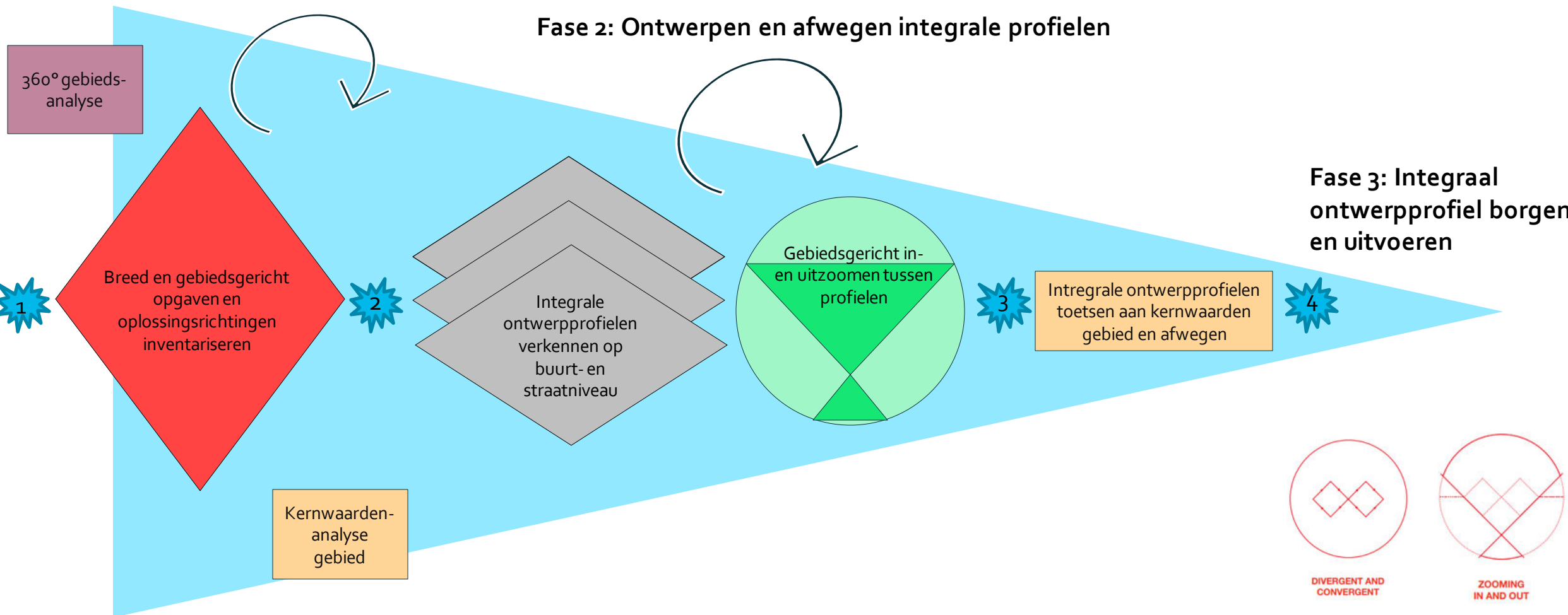
# Het Integraal Gebiedsplan

*Een navolgbaar traject voor cyclisch ontwerpen in de openbare ruimte*

## Fase 1: Informatie- en analyse

## Fase 2: Ontwerpen en afwegen integrale profielen

## Fase 3: Integraal ontwerpprofiel borgen en uitvoeren



# Een eerlijk verhaal met winst op (middel)lange termijn

*Van 'Niet alles kan overal' naar 'Wat kan waar wel en waarom?'*

- Bestaande afwegingskaders benutten, maar luisteren naar en leunen op lokale kennis en sectorale expertise over opgaven en (integrale) oplossingen
- Identificeer principes en beginselen waarop integraties en afwegingen worden gebaseerd
- Risico's en consequenties inschatten, minimaliseren, accepteren en/of compenseren (Kleine pijn nu = pijn later beperken)
- Omgaan met onzekerheden: keuzes worden gemaakt o.b.v. beschikbare kennis en met oog op het minimaliseren van overlast in de openbare ruimte

